

Ton mini
guide

Re.Belle



À PROPOS

DE MOI

Je m'appelle Hélène,

maman de trois enfants, opticienne depuis plus de 11 ans, coach en image et analyste HD.

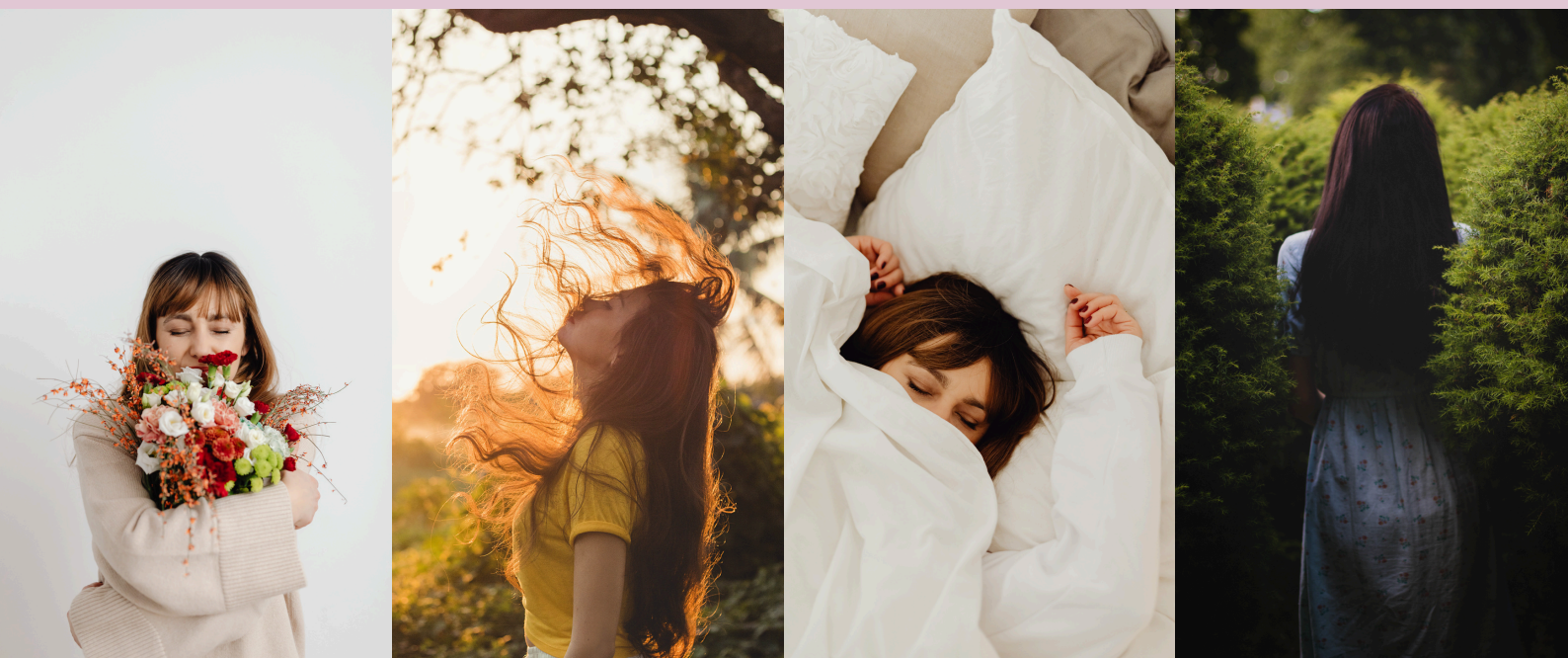
Comme beaucoup de femmes, j'ai traversé des moments de fatigue et de perte de repères...

Ce mini-guide est une invitation à te (re)découvrir et à te reconnecter à la femme que tu es déjà.

CLÉ 1

TON REFLET PARLE TON LANGAGE ÉNERGÉTIQUE.

*Avant de penser “style” ou “tendances”, demande-toi :
Comment je veux me sentir aujourd’hui ?*



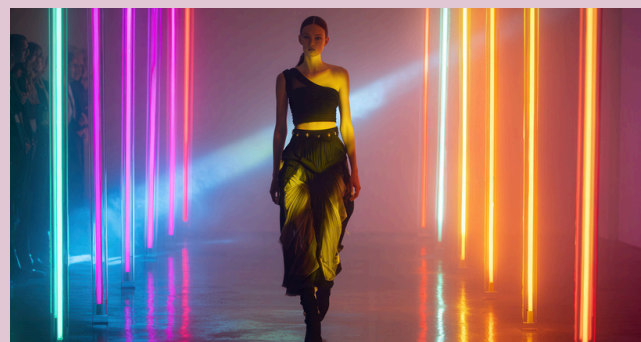
**Ton image n’a pas
besoin d’être parfaite ;
elle a besoin d’être
juste.**

*Chaque matin, avant de
t’habiller, respire et pose-toi
cette question :
→ De quoi mon énergie a-t-elle
besoin ? Douceur, structure,
légèreté ?*

*Laisse ton corps répondre.
C’est lui qui sait.*

CLÉ 2

LES COULEURS SONT
TES ALLIÉES D'ÉNERGIE.



Les couleurs ont un pouvoir incroyable : elles influencent ton énergie, ton humeur et la façon dont ton visage s'illumine. Chacune de nous a sa propre harmonie — certaines femmes rayonnent dans les teintes chaudes, d'autres dans les froides.

Quand une couleur est juste pour toi, ton regard s'allume, ta peau paraît plus lumineuse et tu te sens simplement "toi". Porter les bonnes couleurs, c'est un peu comme trouver ta lumière naturelle. Elle ne change pas qui tu es — elle te révèle, tout en douceur.

La bonne couleur ne te déguise pas, elle te reconnecte à ta lumière.

CLÉ 3

TON STYLE N'EST PAS FIGÉ,
IL ÉVOLUE AVEC TOI



Ton style n'est pas une case, c'est une conversation entre la femme que tu étais et celle que tu deviens.

Ose mélanger, simplifier, épurer.

Quand un vêtement ne te ressemble plus, remercie-le : il a déjà joué son rôle.

Ton dressing n'a pas à être parfait, seulement à te ressembler.



CLÉ 4

LÂCHER LE REGARD DES AUTRES

Le regard des autres ne t'enferme que si tu l'adoptes.

*Reconnecte-toi à ta propre validation :
→ Est-ce que JE me sens bien ?*

C'est la seule question qui compte.

*Tu n'as rien à prouver.
Tu as juste à te permettre d'exister, telle que tu es
aujourd'hui.*

CLÉ 5

RECONNEXION & HUMAN DESIGN

*Il y a une part de toi qui sait exactement qui elle est.
Elle sait ce qui te donne de l'énergie, ce qui t'épuise,
ce qui t'apaise, ce qui te fait rayonner.*



*Le Human Design est un
outil qui t'aide à te souvenir
de tout ça. Il ne t'enferme
pas dans une case, il t'invite
à te comprendre autrement
: à écouter ton rythme, ta
façon de décider, ta
manière naturelle de briller.*

*Quand tu connais ton design,
tu cesses de lutter contre toi.
Tu choisis ce qui te ressemble
— dans tes vêtements, tes
couleurs, ton énergie.
Et c'est là que tout s'aligne :
ton image devient le reflet
fidèle de ton essence.*



SI CE GUIDE A RÉSONNÉ EN TOI,
IMAGINE CE QUE 4 SEMAINES DE
RECONNEXION COMPLÈTE
PEUVENT T'APPORTER.

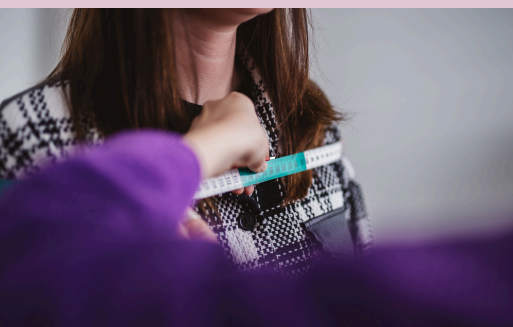
RÉVÉLATION

555€

*1 mois pour t'explorer à travers ton Human Design, ta
colorimétrie et ton style.*

*3 places par mois seulement — parce que je prends le temps
pour chacune.*

Une expérience douce, profonde, et pleine de sens.





RECONNEXION

& CONTACT



0479/449972



hc.re.belle@gmail.com



www.rebelle-helene.be

*Ce guide est une première étape —
une invitation à te rapprocher de
toi, à travers ton image et ton
énergie.*

*Si tu sens que c'est le bon moment
pour aller plus loin,
je serais heureuse de
t'accompagner à travers mes
programmes.*

À très vite,

Hélène



*“Se reconnecter à soi, c'est se rappeler
qu'on est déjà complète.”*